

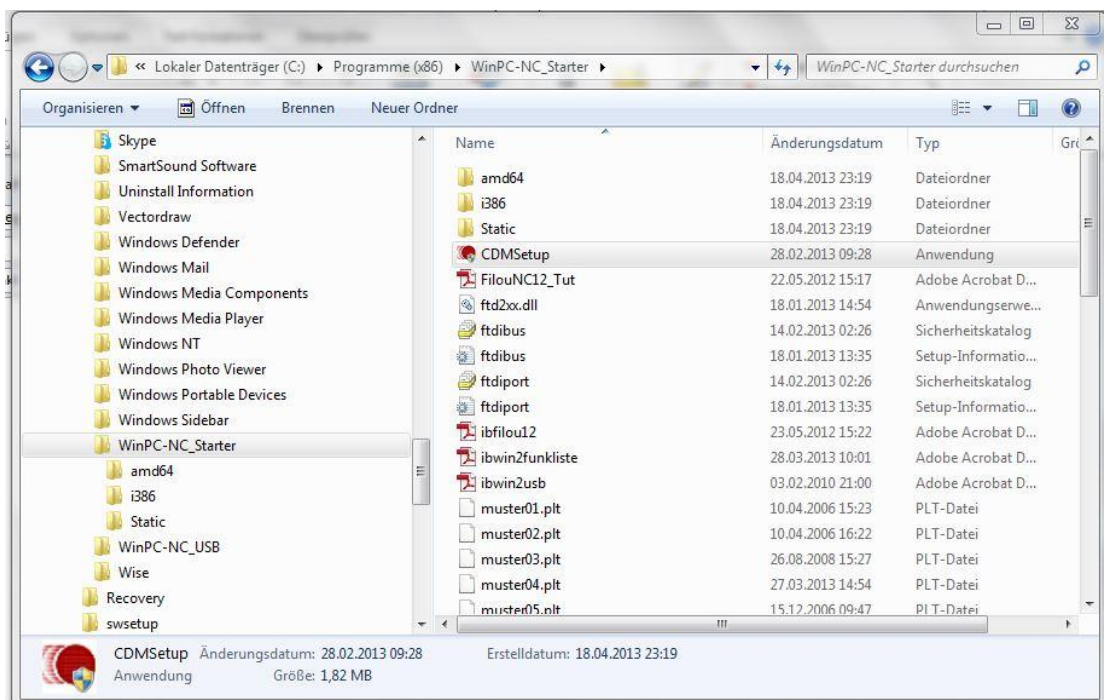
USB-Schnittstelle wird nicht erkannt

Stand: 01.05.2013

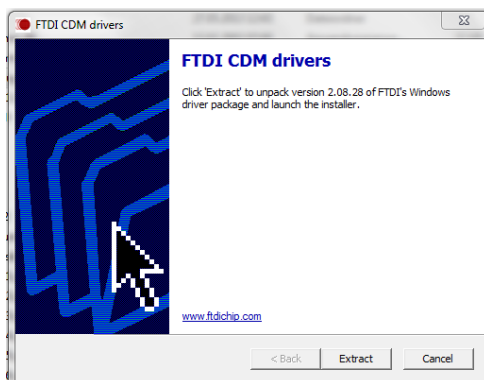
Unter gewissen Betriebssystemkonfigurationen und/oder Installationsreihenfolgen kann es passieren, dass die USB-Schnittstelle unter WinPC-NC Starter nicht erkannt wird. Ein Grund kann sein, dass das Betriebssystem selbständig versucht einen adäquaten Treiber für die Steuerkarte (Mainboard) der STEPCRAFT zu ermitteln und ggf. einen ungeeigneten Treiber installiert.

Um nach der Installation von WinPC-NC Starter den richtigen Treiber zu installieren, gehen Sie bitte wie folgt vor:

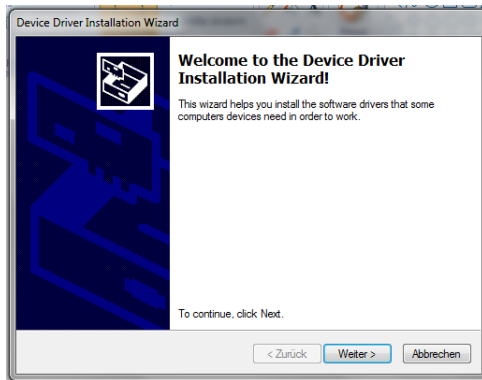
1. Öffnen Sie den Windows Explorer und navigieren Sie in das Installationsverzeichnis von WinPC-NC Starter. In der Regel liegt das Verzeichnis unter *C:\WinPC-NC_Starter* oder unter *C:\Program Files (x86)\WinPC-NC_Starter*.
2. Starten Sie das Programm *CDMSetup.exe*.



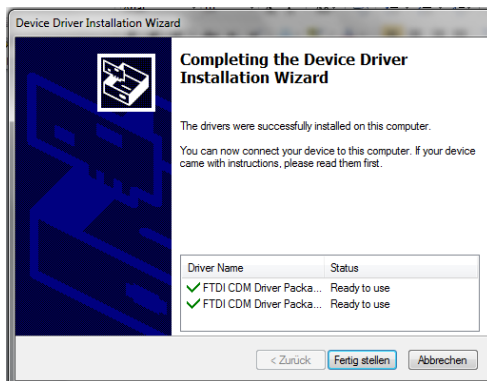
3. Bestätigen Sie mit „Ja“ zur Durchführung von Programmänderungen
4. Bestätigen Sie die Extraktion der Treiberdateien mit „Extract“



5. Bestätigen Sie die Installation der Treiber mit „Weiter“



6. Zum Fertigstellen der erfolgreichen Neuinstallation bestätigen mit „Fertig stellen“.



7. Verbinden Sie die Steuerkarte (Mainboard) über die USB-Schnittstelle mit dem Computer und schließen Sie die STEPCRAFT mit dem Netzteil an. Starten Sie das Programm WinPC-NC Starter erneut.
8. Kontrollieren Sie die grüne LED des USB-Adapters auf der Rückseite der Maschine. Die LED sollte jetzt leuchten.